

SEPSA



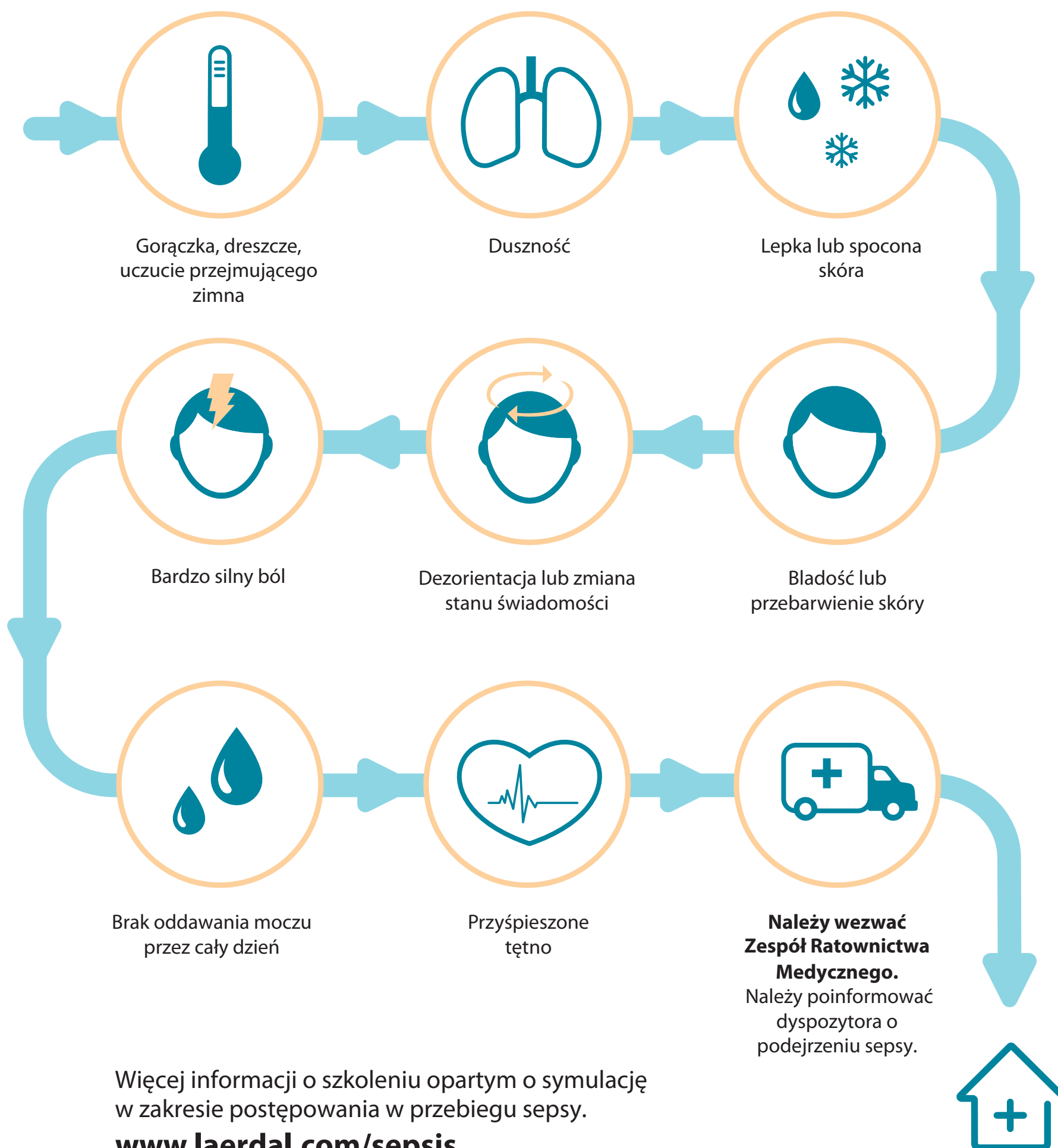
Każdego roku do sepsy dochodzi u 30 mln ludzi.



Tym, którzy przeżyją zakażenie, grozi kalectwo do końca życia. Sepsę może wywołać każda infekcja.

Szybkie włączenie leczenia ma kluczowe znaczenie ROZPOZNAWANIE OBJAWÓW

Oprócz typowych objawów zakażenia (wymioty, biegunka, ból gardła itp.) sepsa daje następujące sygnały ostrzegawcze:



SEPSA

Sepsa jest najłatwiejszą do zapobiegania przyczyną zgonów pacjentów na całym świecie

Sepsa jest najczęstszą przyczyną zgonów w szpitalach. Odpowiada za 1 na 3 przypadki śmierci pacjentów. Sepsa najczęściej jednak atakuje przed przybyciem do szpitala. Ratownictwo Medyczne jest pierwszą linią obrony przed sepsą.

Szybkie włączenie leczenia ma kluczowe znaczenie

ROZPOZNAWANIE OBJAWÓW

- Gorączka, dreszcze, uczucie przejmującego zimna
- Dusznosc
- Lepka lub spocona skóra
- Bładość lub przebarwienie skóry
- Dezorientacja lub zmiana stanu świadomości
- Bardzo silny ból
- Brak moczu przez cały dzień
- Przyspieszone tętno

Potwierdzanie ciężkiej sepsy



Niskie
natlenienie krwi



Dezorientacja lub zmiana
stanu świadomości



Niskie ciśnienie
krwi



Szybkie włączenie
leczenia ma kluczowe
znaczenie



Antybiotyki



Płyny podawane
dożylnie

**Sepsę może wywołać każdy rodzaj zakażenia.
Szybkie włączenie leczenia ma kluczowe znaczenie.**

Więcej informacji o szkoleniu opartym o symulację
w zakresie postępowania w przebiegu sepsy:

www.laerdal.com/sepsis